

Vista3

AL REEM ISLAND



منازل تحظى
بمزايا و راحة لا
تضاهي



We build homes
with unparalleled
elegance and
comfort

ريپورتاج العقارية

تمثل شركة ريبورتاج العقارية واحدة من أكبر مطوري العقارات الخاصة في دولة الإمارات العربية المتحدة بمشروعات قائمة في أبوظبي ودبي و مصر و تركيا و المغرب، و مشاريع دولية أخرى ضمن الخطة.

وتركز الشركة في هدفها المتمثل في تقديم حلول إسكان مبتكرة وحديثة وبأسعار في المتناول، وهي حلول من شأنها أن توفر قيمة متميزة.

تتمثل مهمة ريبورتاج العقارية في أن تكون أولى شركات العقارات الأكثر

ثقة في دولة الإمارات العربية المتحدة، وذلك من خال تطوير وتوفير منازل تجمع بين الأناقة و العملية و متاحة للجميع، و تمنح ساكنيها الشعور بالانتماء. نتطلع بثقة إلى الأعوام القادمة ونطمح إلى توسيع نطاق أعمالنا العقارية على مستوى العالم.

ABOUT REPORTAGE

Reportage Properties is one of the largest private developers in the United Arab Emirates, with projects in UAE, Egypt, Turkey, Morocco, and upcoming international projects.

We are focused and consistent in our objective to provide innovative, modern, and affordable housing solutions that not only offer our investors an outstanding value but also provide the home buyers a safe place to live in.

Our mission is to be amongst the most trusted real estate companies in the UAE by developing and providing homes that are equally elegant and affordable and provide you with a sense of belonging. We look forward to the upcoming years, and aspire to expand our real estate business globally.



AL REEM ISLAND

جزيرة الريم

بموقعها المتميز على بعد 300 متر من الساحل الشمالي الشرقي لأبو ظبي، توفر جزيرة الريم رفاة الحياة في قلب المدينة و بعيداً عن الصخب.

مع وجود ثلاثة جسور تربط جزيرة الريم بوسط مدينة أبوظبي، فإن الموقع المميز للمجتمع المطل على الواجهة البحرية و الذي يسهل الوصول إليه يجعلها واحدة من أكثر الأماكن رواجاً للعيش في عاصمة الإمارات العربية المتحدة، بالإضافة إلى قربها من وسط المدينة، فهي تقع أيضاً بالقرب من الحي المالي - جزيرة المارية ، ومركز الثقافة-جزيرة السعديات، وجميع الطرق الرئيسية.

تم تصنيف جزيرة الريم كواحدة من أفضل المجتمعات للعيش والاستثمار في أبو ظبي، بتبنيها أسلوب حياة «العمل واللعب و العيش».

Located 300 metres off the north-eastern coast of Abu Dhabi, Al Reem Island offers the luxury of city life without its hustle and bustle.

With three bridges connecting Al Reem Island to Downtown Abu Dhabi, the waterfront community's accessible location makes it one of the most popular places to live in the UAE capital. As well as its close proximity to the city centre, it is also situated near to the financial district - Al Maryah Island, cultural hub Saadiyat Island and all the major roadways.

Al Reem Island is categorized as one of the best communities for living and investment in Abu Dhabi, adopting a "work play live" lifestyle.



في قلب كل شيء

IN THE CENTRE OF
EVERYTHING

09 minutes walking to	GALLERIA MALL
08 minutes walking to	AL AZIZ MOSQUE
03 minutes driving to	AL REEM MALL
03 minutes driving to	ABU DHABI MALL
09 minutes driving to	SORBONNE UNIVERSITY AD
09 minutes driving to	DELMA PARK
10 minutes driving to	AL REEM CENTRAL PARK
10 minutes driving to	AD CENTRAL BUS STATION
11 minutes driving to	ABU DHABI BEACH
13 minutes driving to	LOUVRE ABU DHABI



قيستا 3 جزيرة الريم

في واحدة من أكثر الوجهات رواجاً في أبو ظبي وبقعة ساحرة في قلب العاصمة، يطل قيسـتا 3 كتحفة فنية من الحدائـة و جماليات التصميم على الواجهة البحرية مباشرة. و باتباعه لنهج أبوظبي المستقبلي، يوفر هذا المبنى الشاهق نمط الحياة الكامل لجزيرة الريم برفاهية وحدائـة وممتعة في تناول الجميع، حيث كل يوم هو الأفضل.

VISTA 3 AL REEM ISLAND

In one of Abu Dhabi's most sought-after destinations and a magical spot in the very heart of the capital, Vista 3 - stands out as a masterpiece of modernity and aesthetics right at the Waterfront. Following Abu Dhabi's futuristic approach, this super high-rise building provides the whole lifestyle of Al Reem Island with its luxury, modernity and accessible fun for all, where everyday is your best day.





حياة تضع معايير
الفخامة، في مبنى
شاهق الارتفاع
يحتضن الأفق الملون
لجزيرة الريم

A HIGH STANDARD OF
LIVING, IN A SUPER
HIGH-RISE BUILDING
EMBRACING THE
COLOURFUL HORIZON
OF AL-REEM ISLAND



المستقبل الآن أقرب و العالم بأكمله بين يديك

استمتع بأفضل تجارب التسوق و الترفيه و أرقى المطاعم في الريم مول
بأكبر حديقة تلج في العالم

و اطلع على كل جديد في الغاليريا جزيرة المارية و أبو ظبي مول
و صحتك في أيد أمينة مع كليفلاند كلينك أبو ظبي- رعاية صحية
بمستوى عالمي على بعد خطوات منك
و عش رفاهية الضيافة الاستثنائية في أرقى سلاسل الفنادق بأبو ظبي -
فورسيزونز و روزوود أبو ظبي و غيرهما

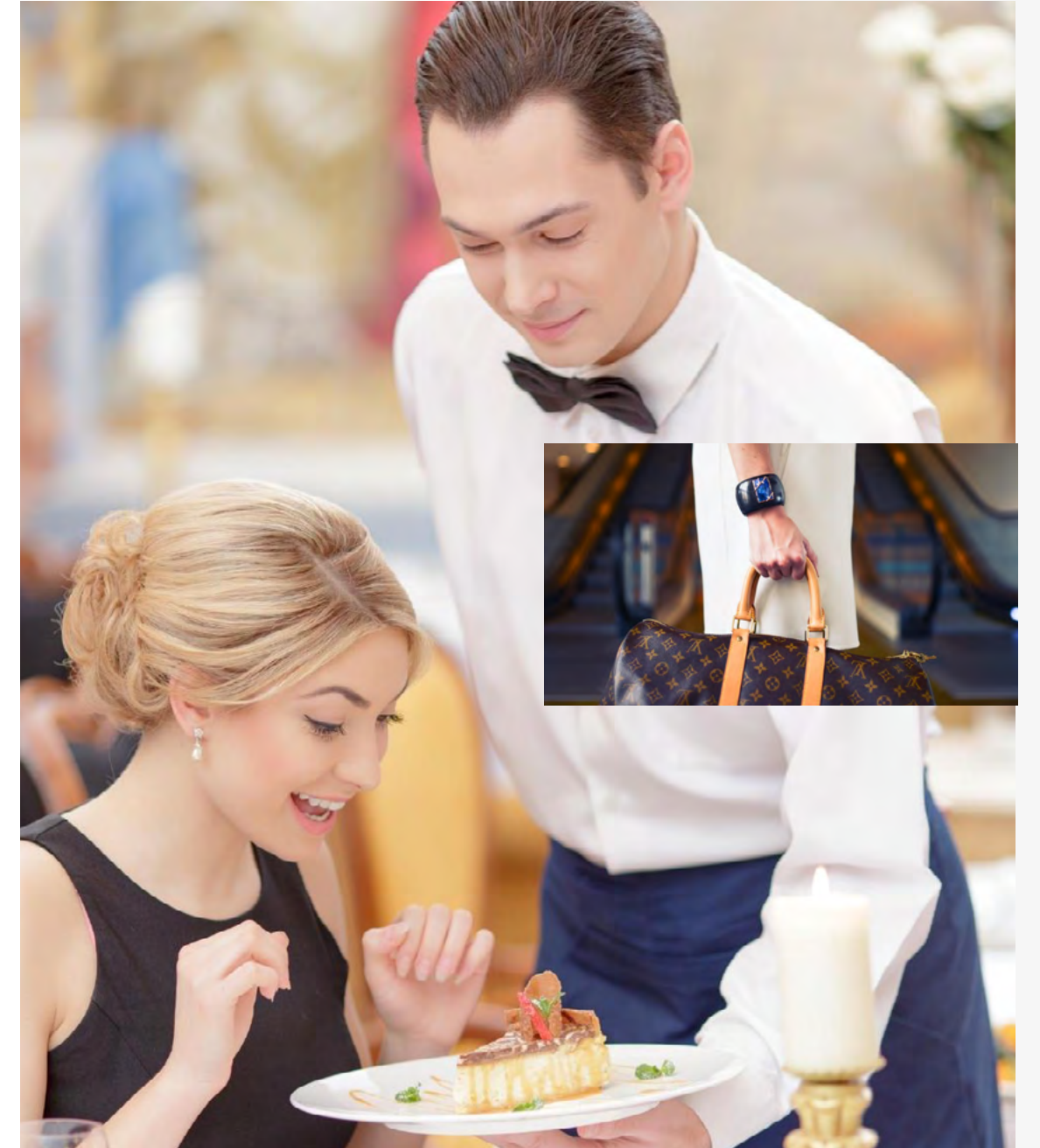
THE FUTURE IS NOW CLOSER AND THE WHOLE WORLD IS AT YOUR FINGERTIPS

Enjoy the best shopping, fine dining, and entertainment experiences at
Al Reem Mall – with the biggest Snow Park in the world

Or have a closer look at - The Galleria Maryah Island, or Abu Dhabi Mall

And Feel better with Cleveland Clinic Abu Dhabi's world-class
healthcare just minutes away.

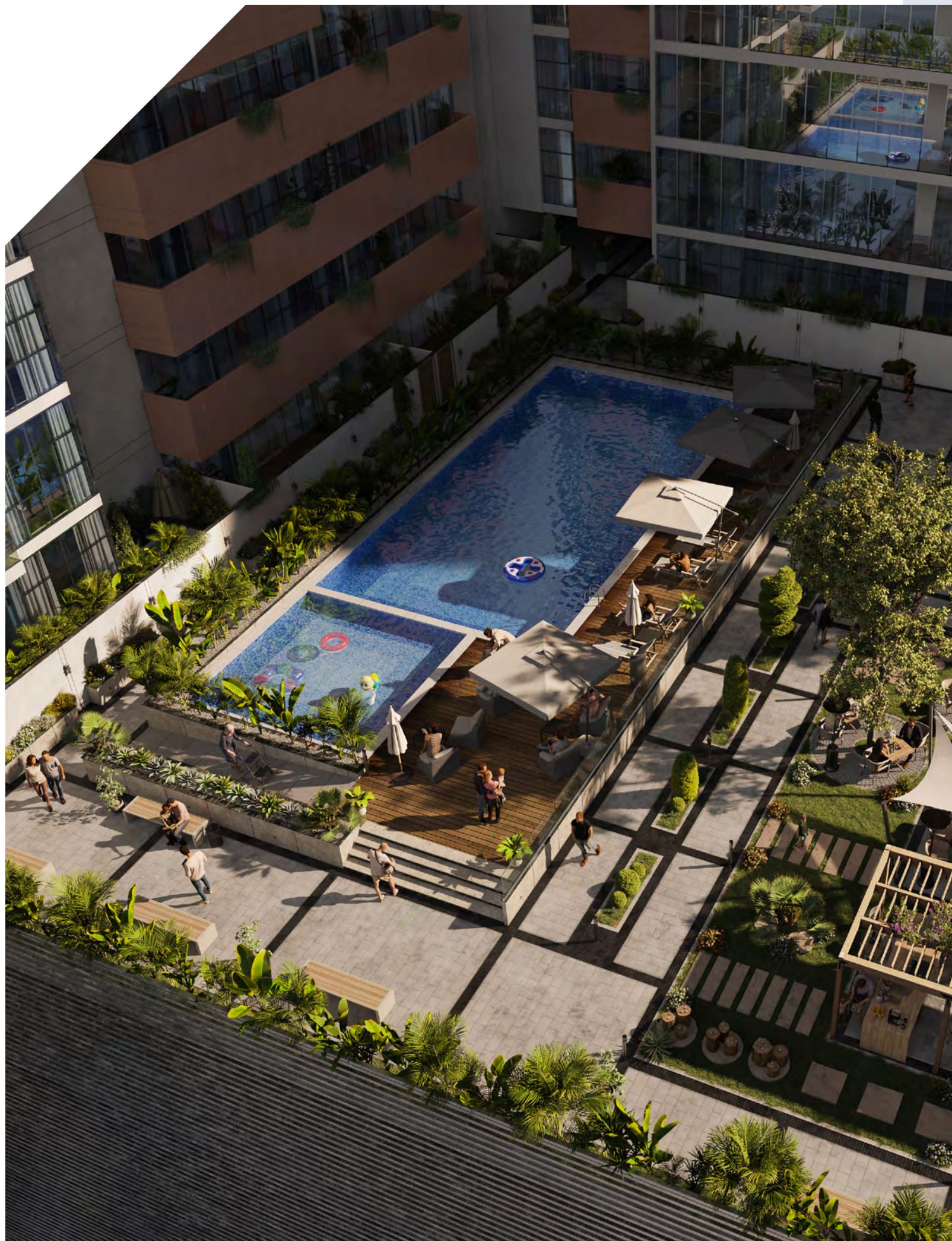
And experience luxury hospitality at the Four Seasons Hotel Abu Dhabi,
Rosewood Abu Dhabi, and other top Abu Dhabi hotel chains



A
WATERFRONT
PARADISE
WHERE
BLUE IS
YOUR
VIEW



جنة من الجمال
على الواجهة
المائية و إطلالة
استثنائية على
اللون الأزرق



انغمس في تجربة معيشية تشبه المنتجعات

صالة ألعاب رياضية،
مساحات مفتوحة، و
حمامات سباحة فيروزية

INDULGE IN A RESORT-LIKE LIVING EXPERIENCE

Gym, Open Spaces,
and Turquoise
Swimming Pools







AMPLE NATURAL
LIGHT AND
COZY SPACES
THAT EMBRACE
YOUR HAPPY
MOMENTS



إضاءة طبيعية و
مساحات تنطق
بالأناقة و الدفء
لتحتضن أوقاتك
السعيدة



A HOME THAT IS UNIQUELY YOURS

An inspiring blend of
sophisticated finishes,
and contemporary
custom details



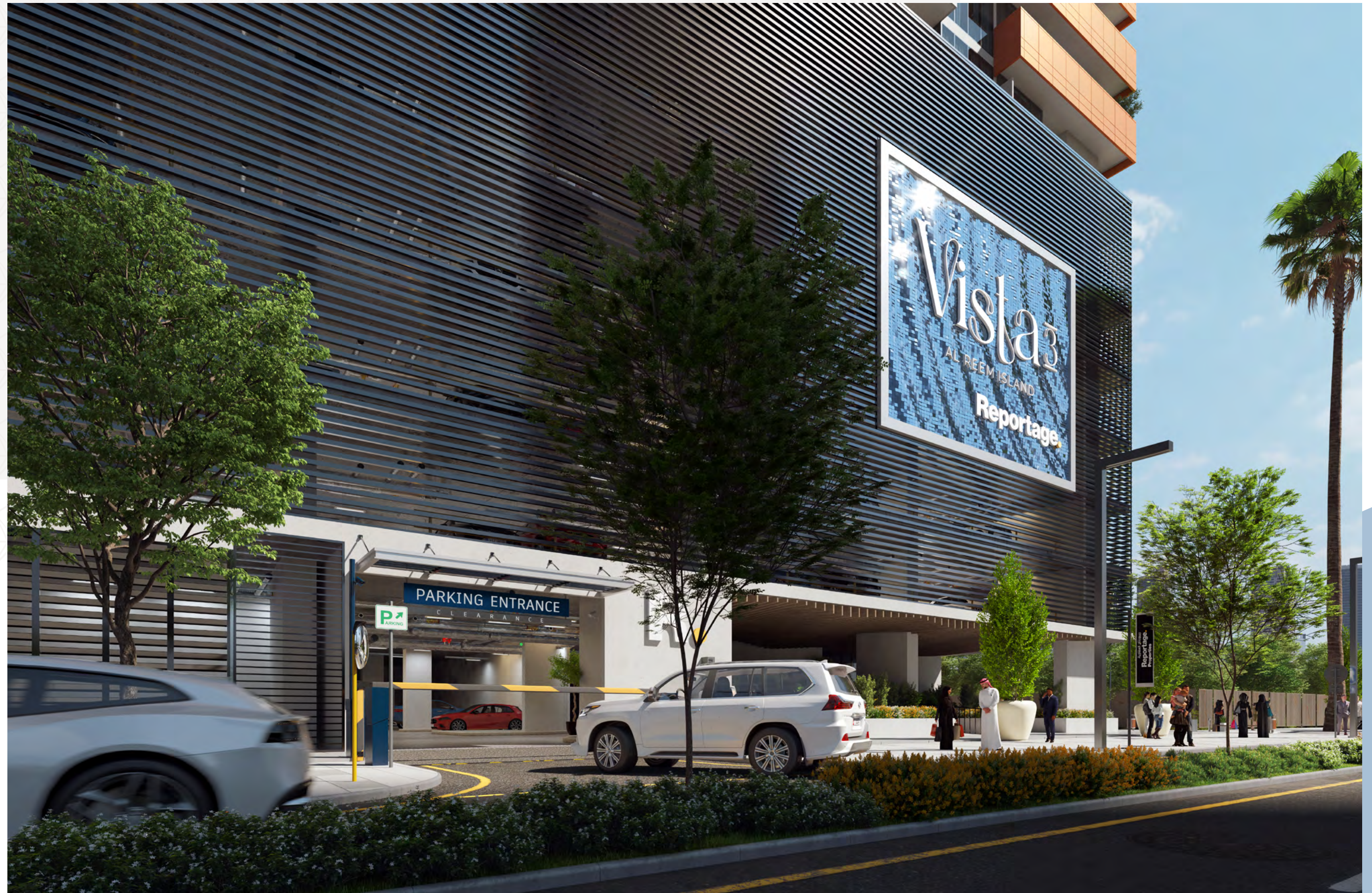
تفرد تام و منزل
مستوحى منك

مزيج ملهم من أرقى لمسات التشطيب
و تفاصيل عصرية صنعت خصيصاً لأجلك

LUXURY AS IT SHOULD BE AND
PURE DESIGN AESTHETICS



الرفاهية كما يجب أن تكون
و روعة جماليات التصميم



UNIT FEATURES



- شرفات / تراسات حسب مخطط الوحدة
- خزائن مطبخ وكونترتوب
- حمامات مكسوة بالكامل وأجنحة
- وحمامات للضيوف حيثما كان ذلك متاحا
- نوافذ زجاجية مزدوجة
- قمر صناعي رئيسي ووصلات ألياف ضوئية
- إنترنت عالي السرعة
- تكييف هواء مركزي
- وحدات تخزين و مرايا
- دش وحوض استحمام في كل حمام

- Balconies / Terraces as per unit plan
- Kitchen cabinets and countertops
- Fully tiled bathrooms, en-suites and guest toilets wherever applicable
- Double-glazed windows
- Satellite master antenna and fibre optic connection for high-speed internet access
- Central air conditioning
- Shower in each bathroom



مرافق و خدمات
بمستوى عالمي

WORLD-CLASS
AMENITIES



صالة ألعاب رياضية
Gym



ردهة كبيرة
Large Lobby



منطقة للشواء
BBQ Area



مناطق جلوس مغطاة
Shaded Seating Areas



مواقف سيارات مغطاة
Covered Parking Spaces



مصاعد كبيرة
Large Lifts

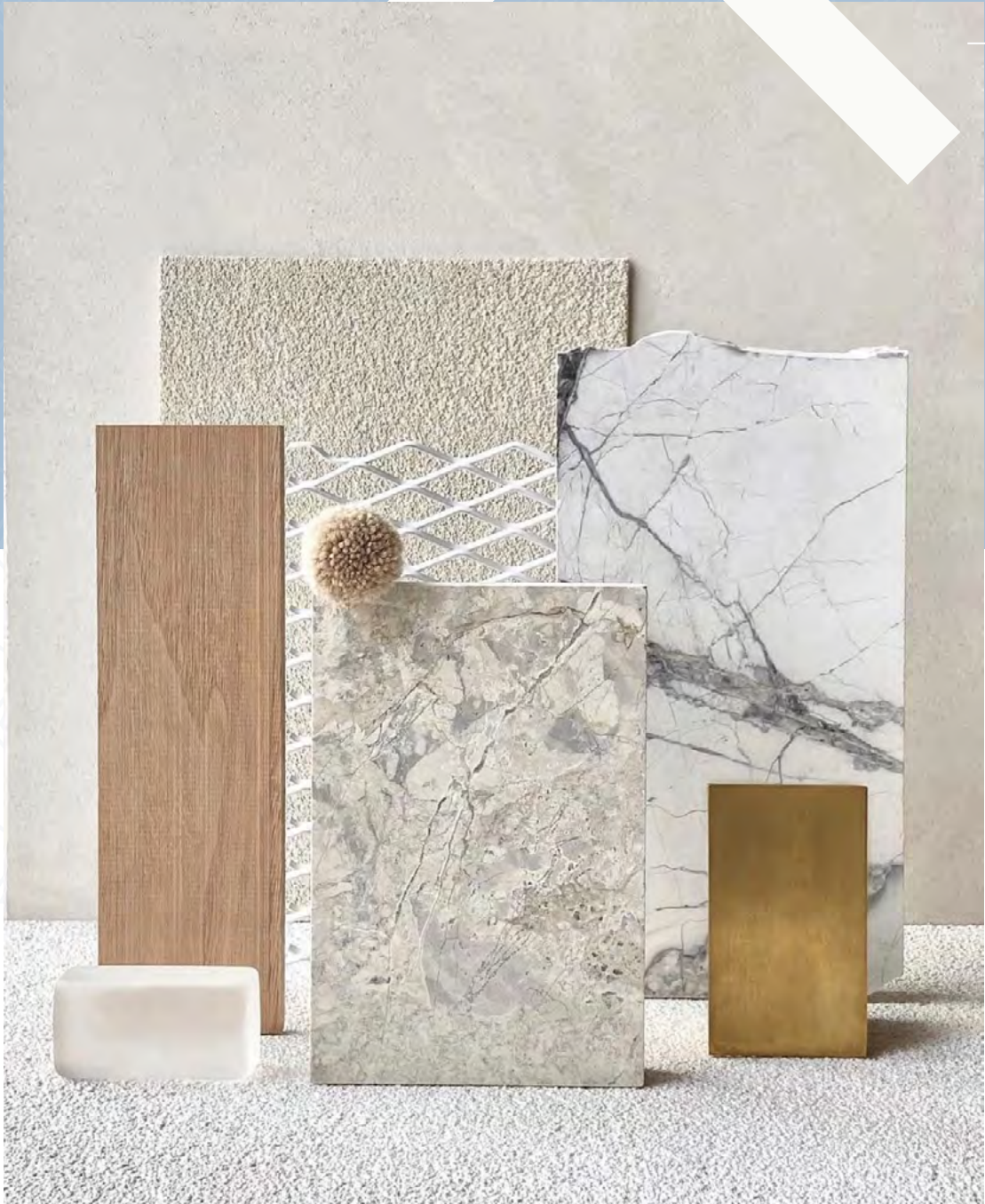


مناطق خضراء
Landscaped Areas



مسبح للأطفال
Kids Swimming Pool

مسبح للكبار
Adult Swimming Pool



UNIT MIX

One-Bedroom Apartments	163	شقة غرفة واحدة
Two-Bedroom Apartments	165	شقة غرفتين
Three-Bedroom Apartments	143	شقة ثلاث غرف
Four-Bedroom Apartments	150	شقة أربع غرف
Five-Bedroom Apartment	01	شقة خمس غرف

Total No. of Units: 622

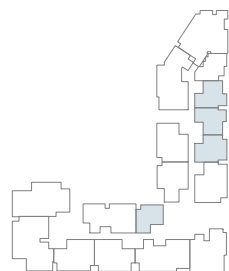
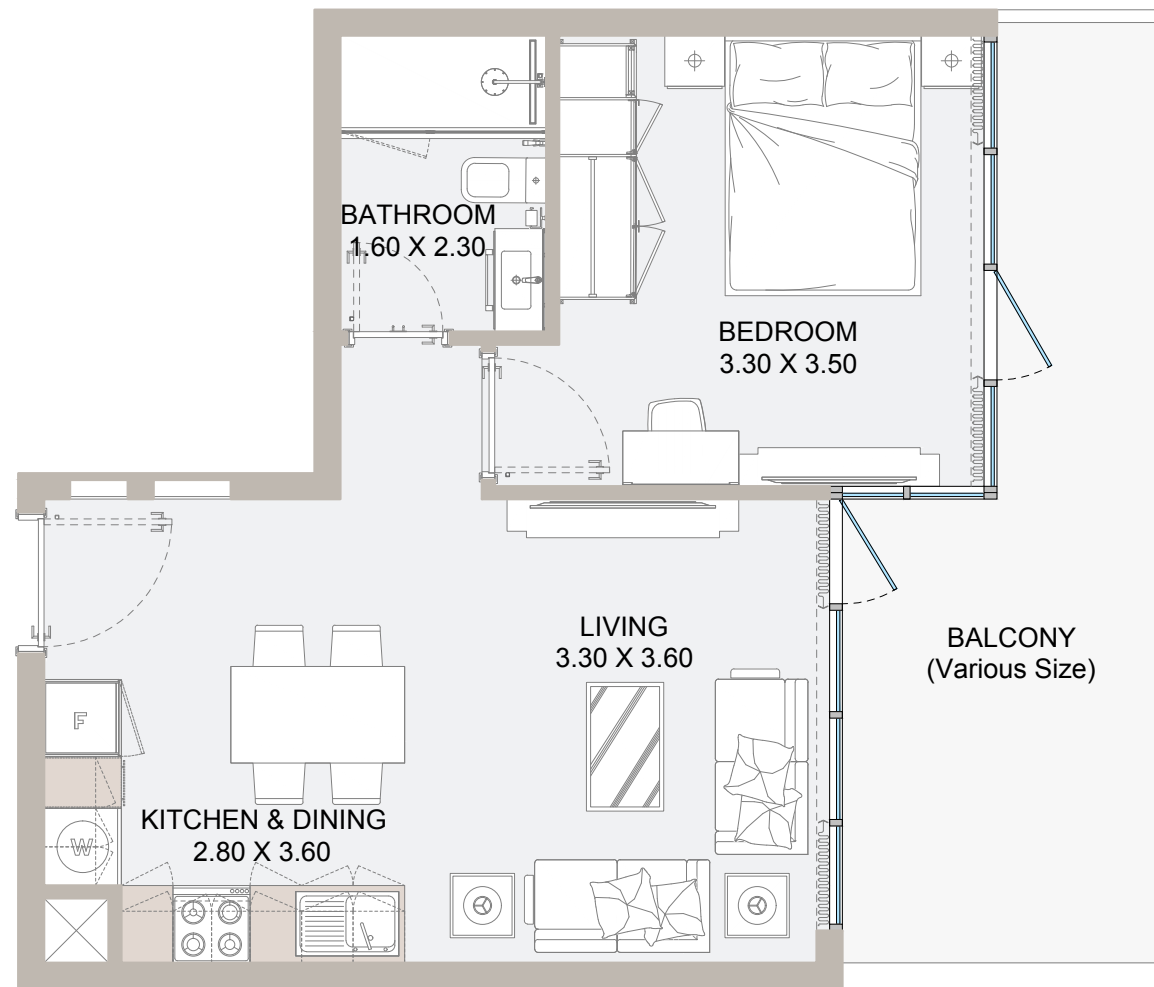
PROJECT DETAILS

تفاصيل المشروع

Plot Area	:	4,771 sq.m	:	مساحة الأرض (م2)
Total Height	:	170.4 m	:	إجمالي الارتفاع (م)

عدد الطوابق: 3 طابق سفلي + طابق أرضي + 6 طوابق مواقف سيارات داخلية + 39 طابق سكني
Levels: 3 Basement + Ground Floor + 6 Podiums + 39 Residential Floors

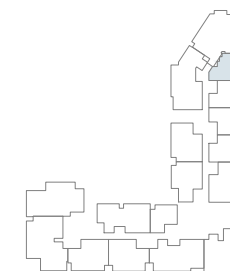
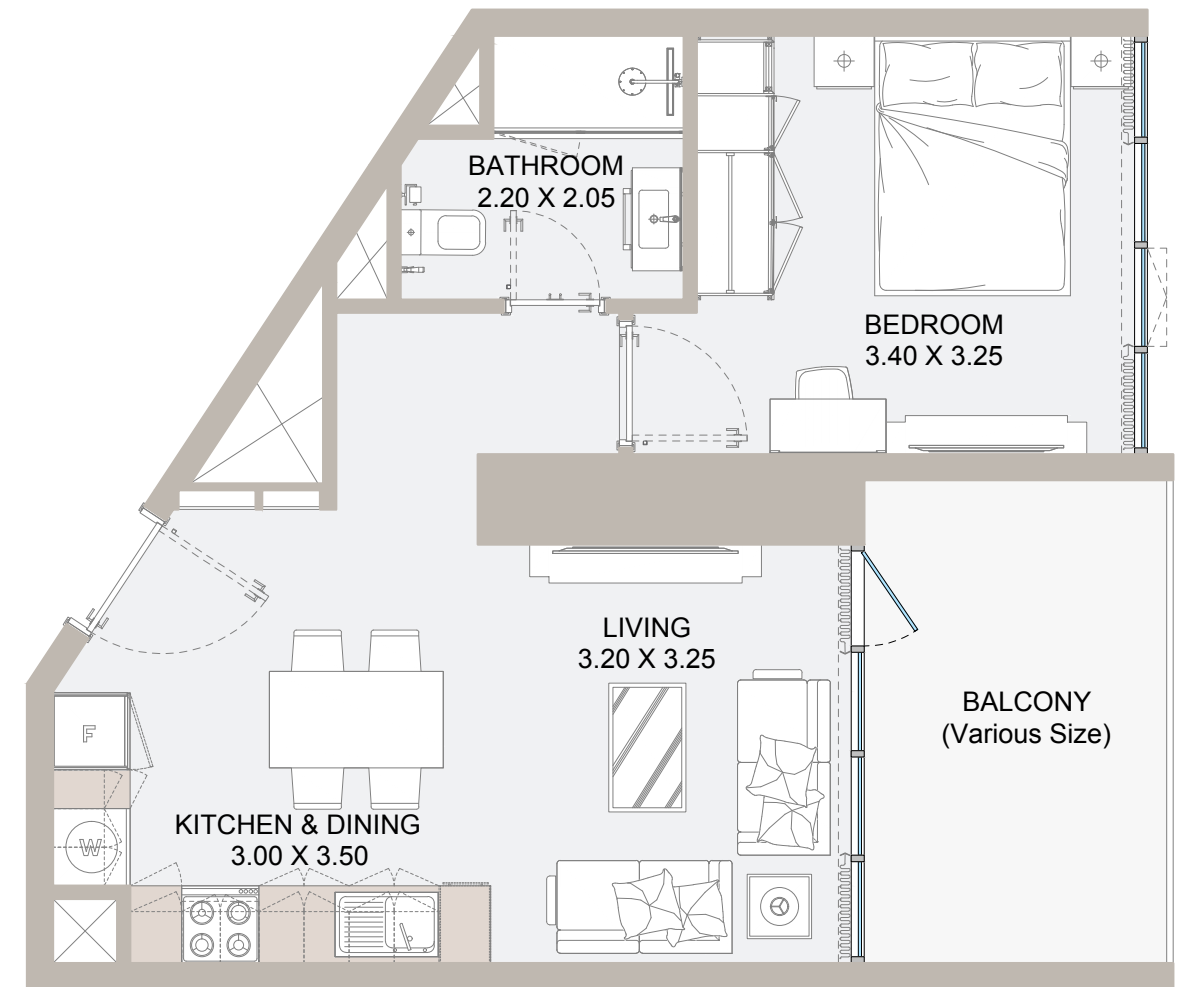
1B TYPE - A



From 7th Floor to 44th Floor

Internal Area	451 to 463 sq.ft
Outdoor Area	31 to 161 sq.ft
Total Area	494 to 612 sq.ft

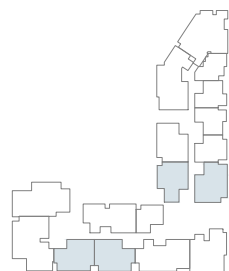
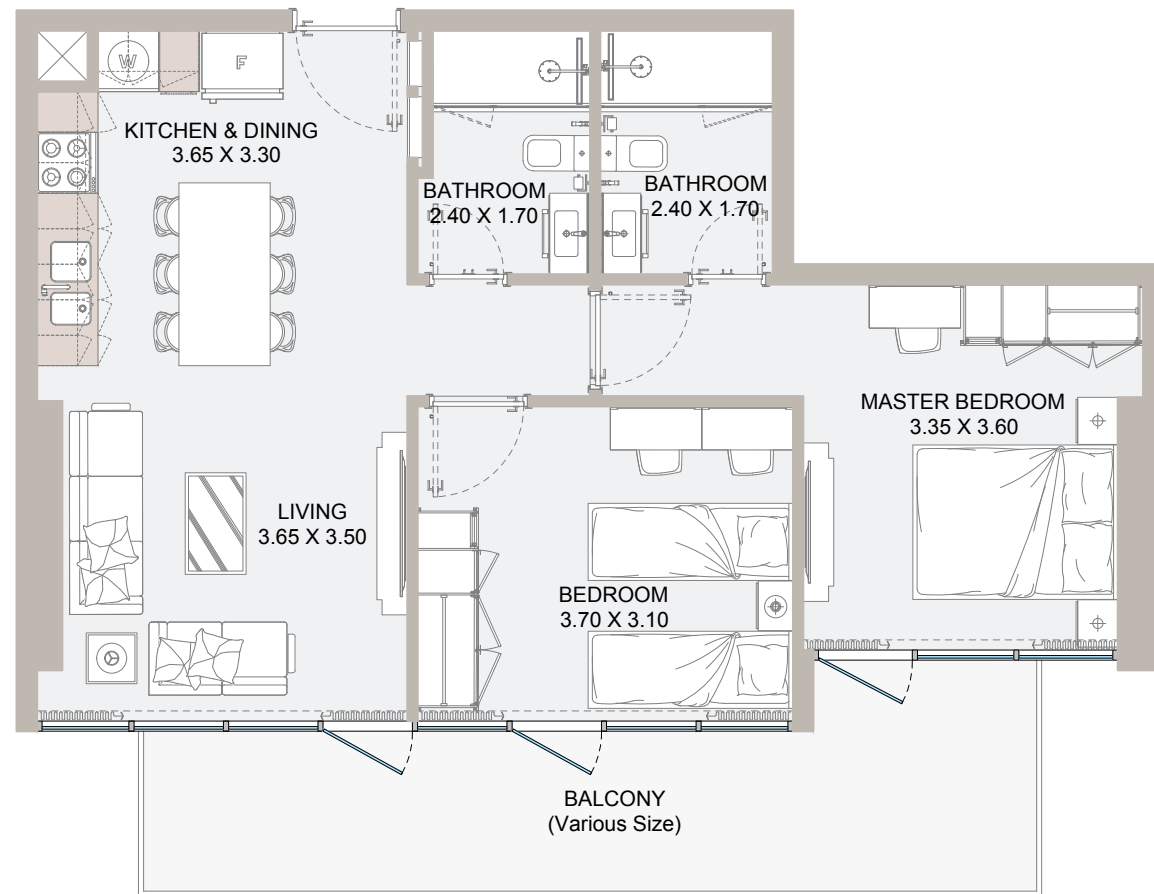
1B TYPE - B



From 7th Floor to 44th Floor

Internal Area	468 sq.ft
Outdoor Area	42 to 105 sq.ft
Total Area	510 to 573 sq.ft

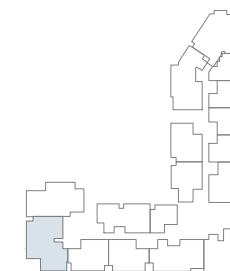
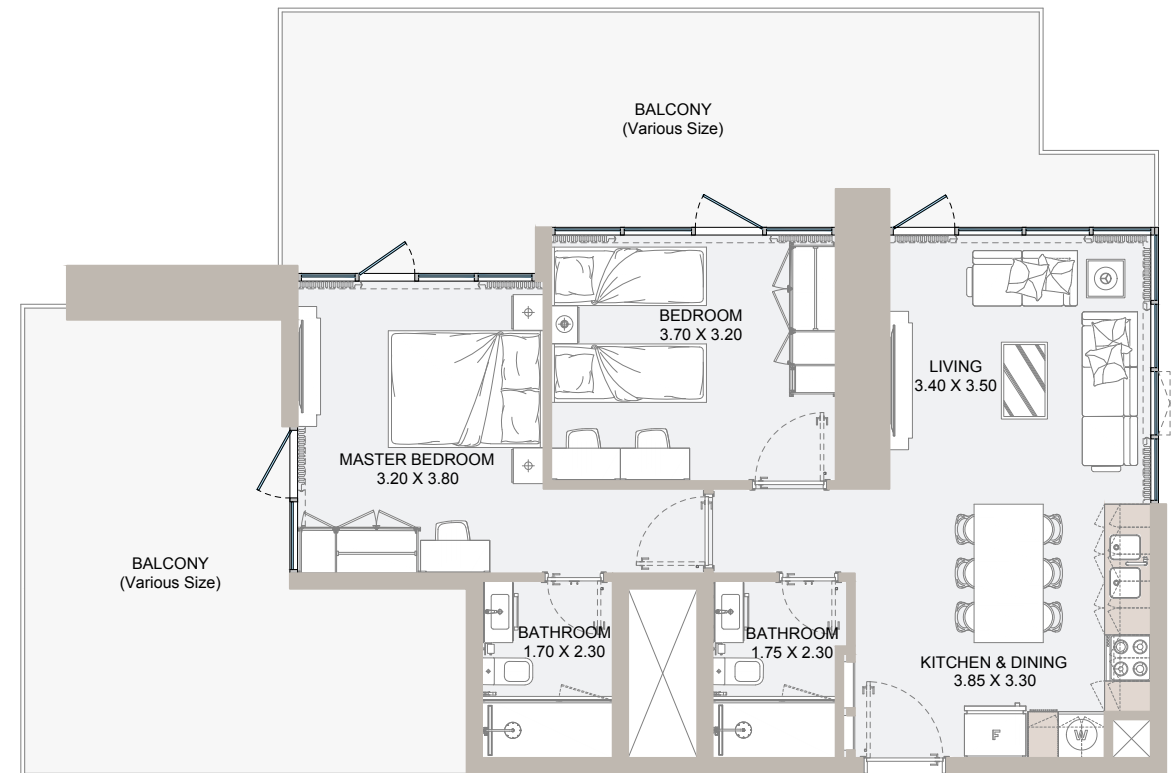
2B TYPE - A



From 7th Floor to 45th Floor

Internal Area	699 sq.ft
Outdoor Area	90 to 431 sq.ft
Total Area	789 to 1,130 sq.ft

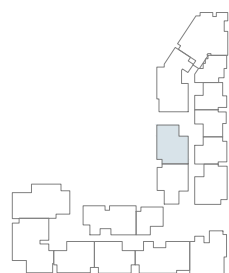
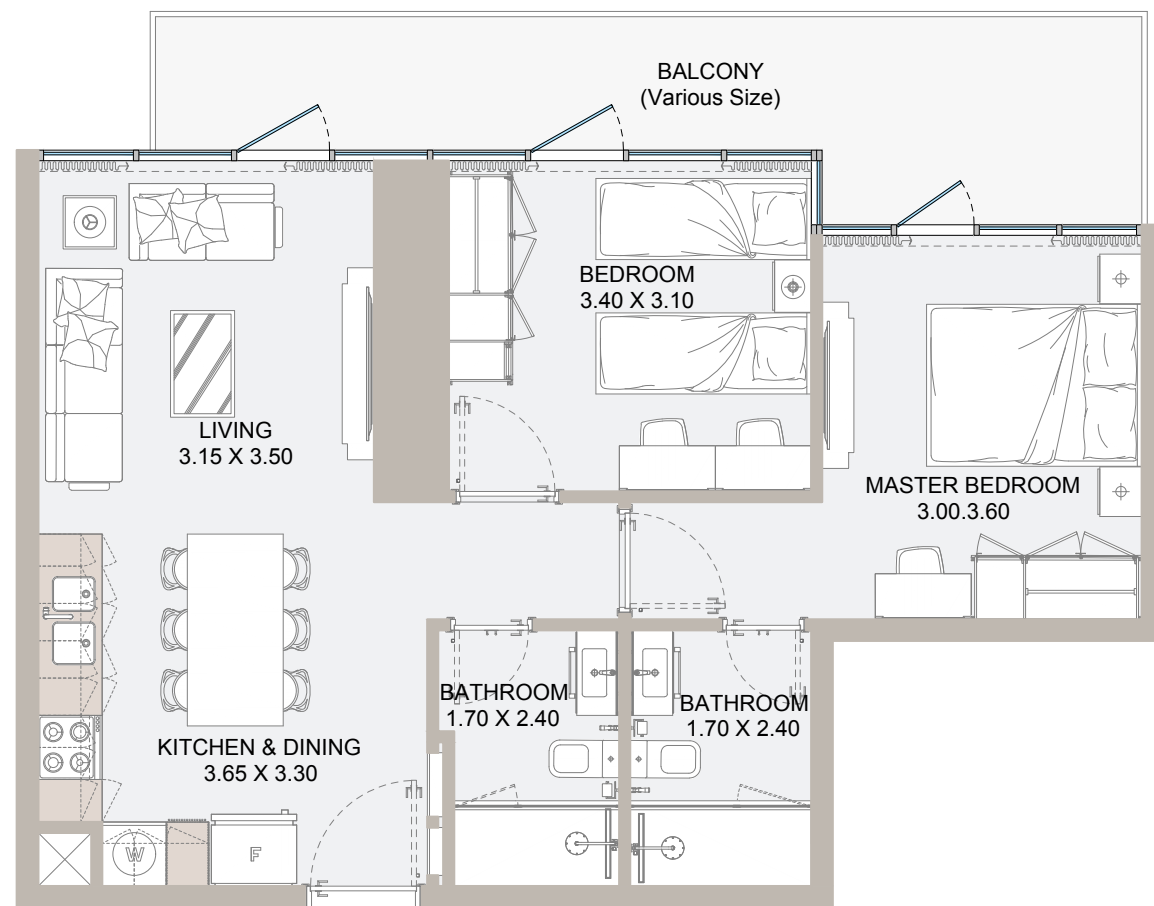
2B TYPE - B



45th Floor Plan

Internal Area	726 sq.ft
Outdoor Area	858 sq.ft
Total Area	1,584 sq.ft

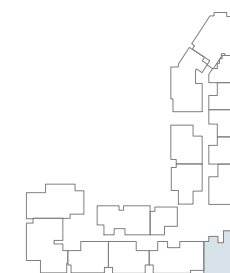
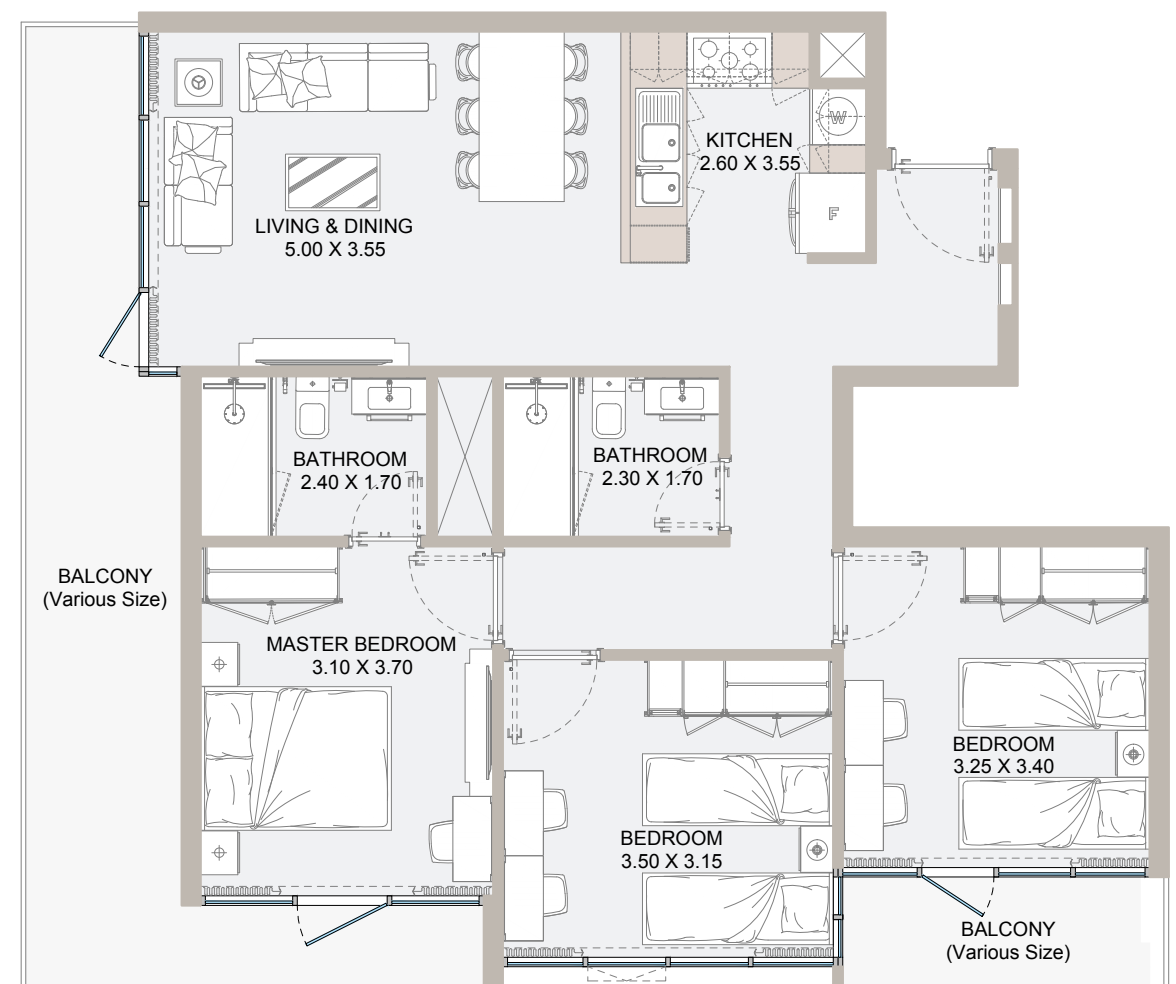
2B TYPE - C



From 7th Floor to 44th Floor

Internal Area	682 sq.ft
Outdoor Area	158 to 407 sq.ft
Total Area	840 to 1,089 sq.ft

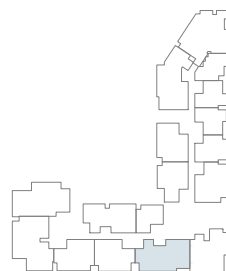
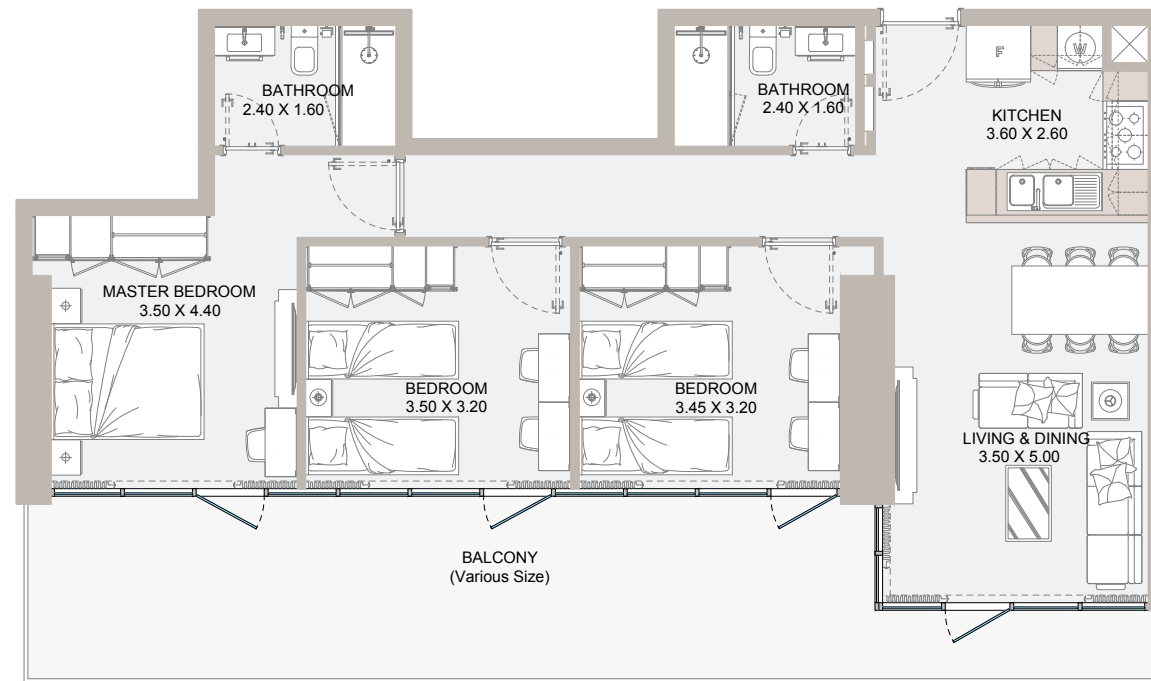
3B TYPE - A



From 7th Floor to 45th Floor

Internal Area	907 sq.ft
Outdoor Area	170 to 221 sq.ft
Total Area	1,077 to 1,128 sq.ft

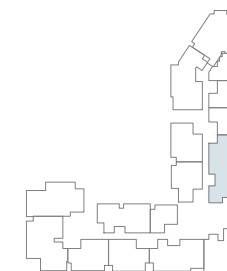
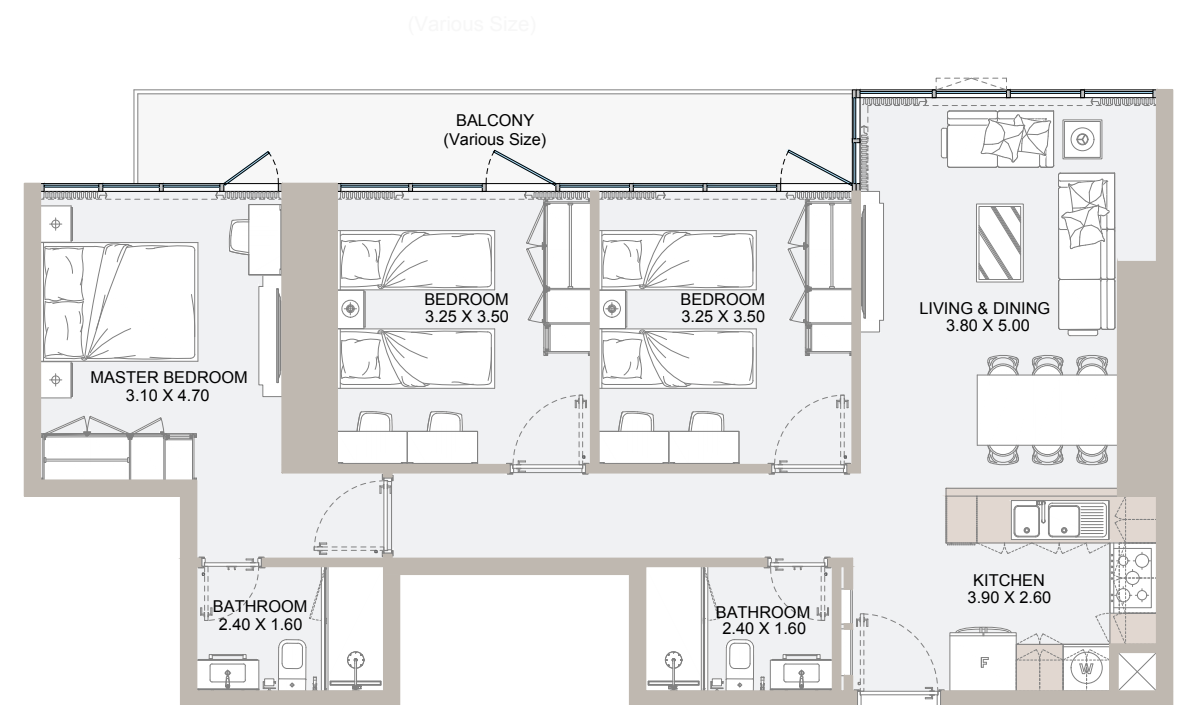
3B TYPE - B



From 7th Floor to 45th Floor

Internal Area	929 sq.ft
Outdoor Area	237 to 342 sq.ft
Total Area	1,166 to 1,271 sq.ft

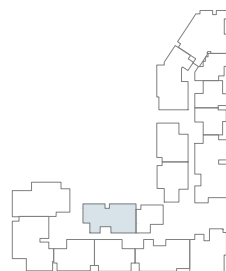
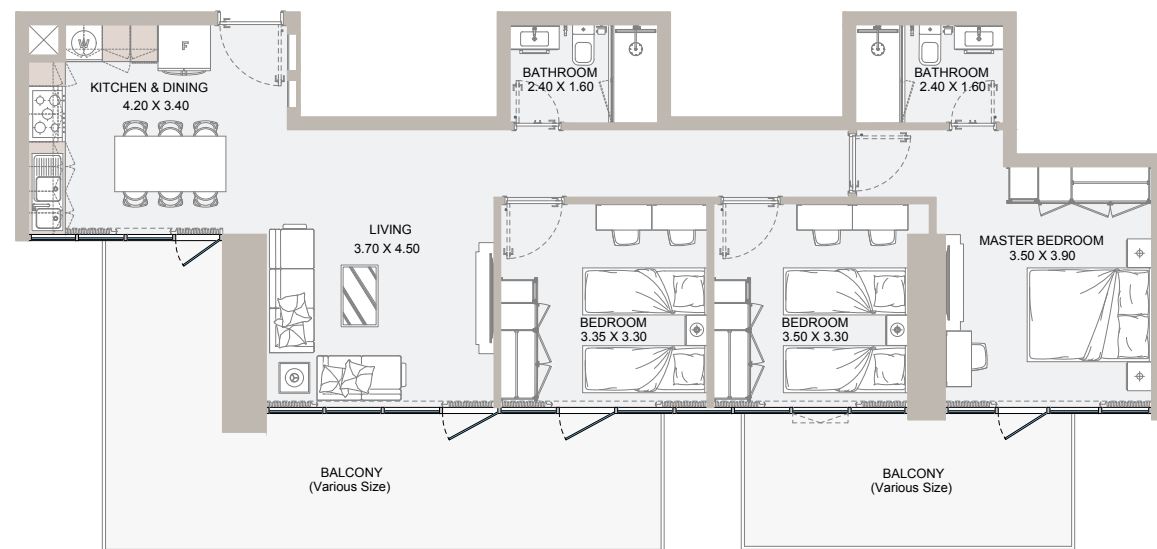
3B TYPE - C



From 7th Floor to 44th Floor

Internal Area	949 sq.ft
Outdoor Area	106 to 678 sq.ft
Total Area	1,055 to 1,627 sq.ft

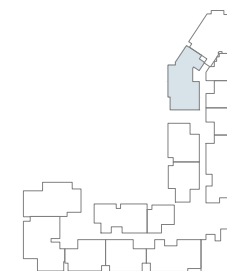
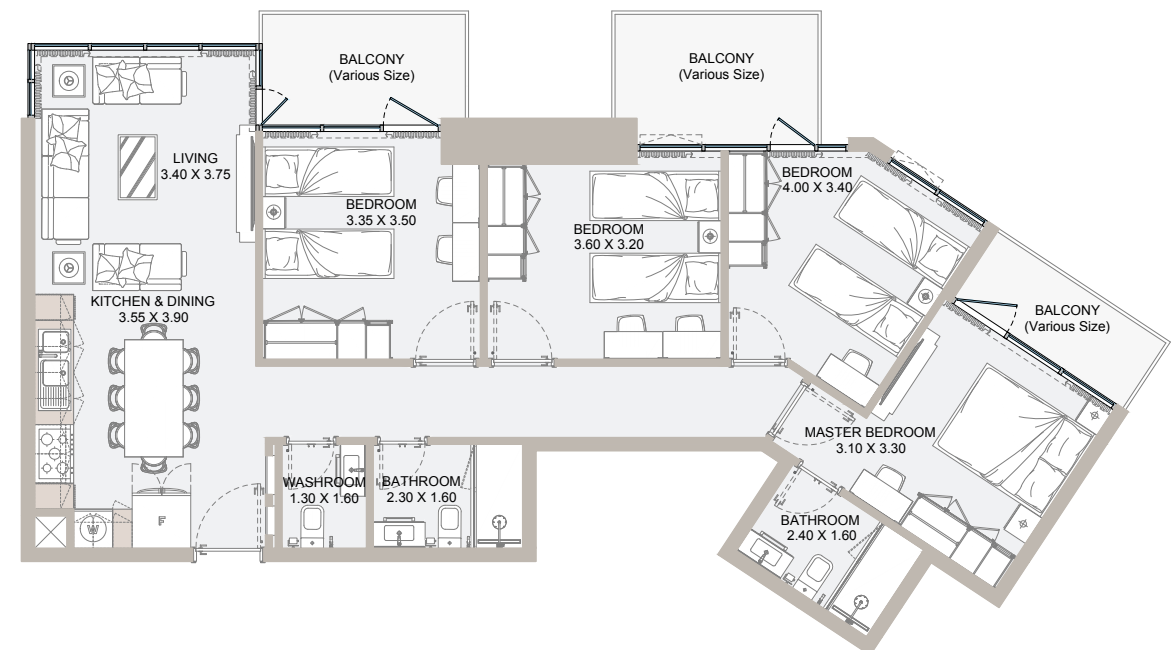
3B TYPE - D



From 7th Floor to 44th Floor

Internal Area	968 sq.ft
Outdoor Area	419 to 448 sq.ft
Total Area	1,387 to 1,416 sq.ft

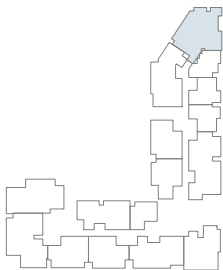
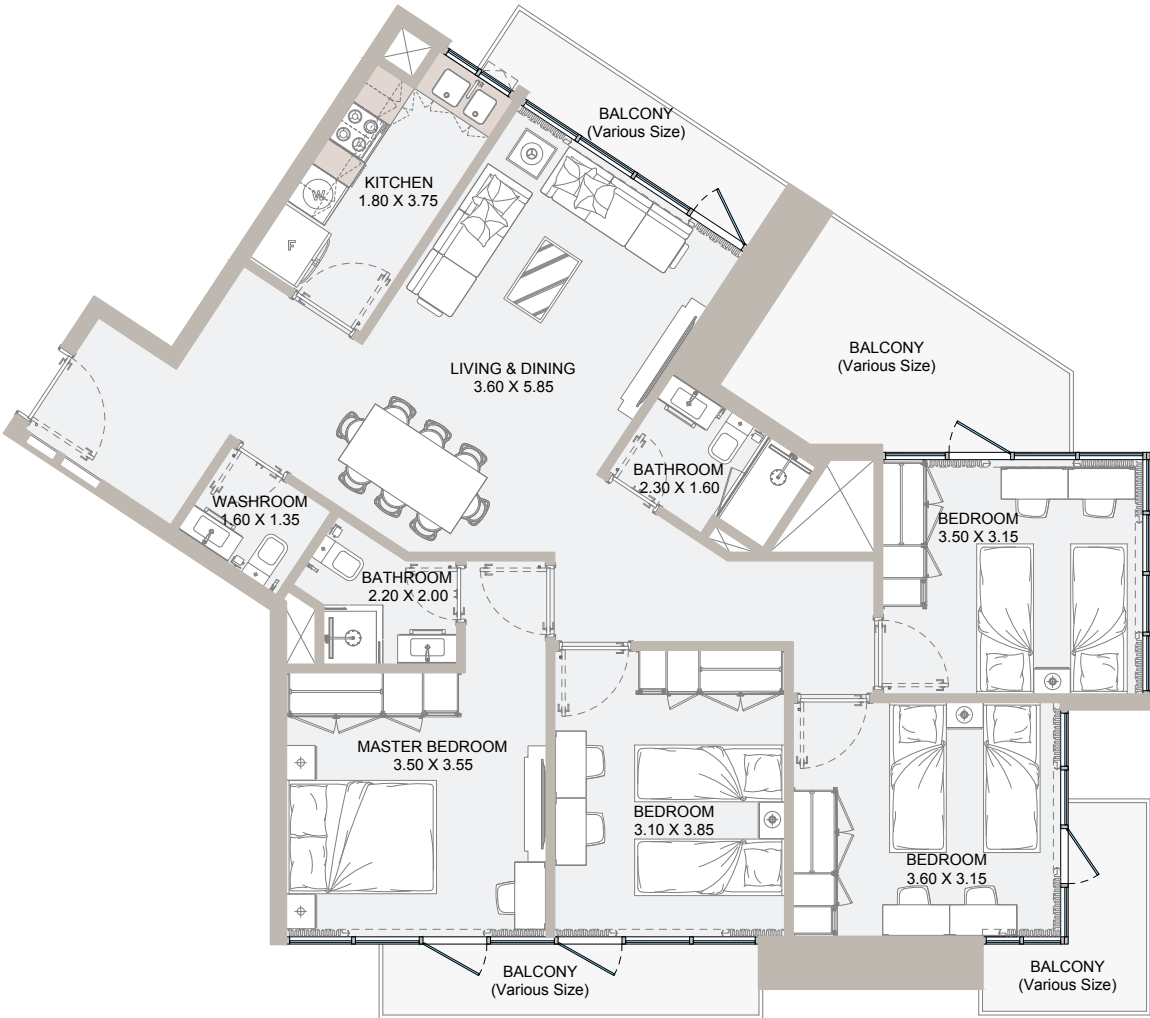
4B TYPE - A



From 7th Floor to 44th Floor

Internal Area	1,054 sq.ft
Outdoor Area	174 to 661 sq.ft
Total Area	1,228 to 1,715 sq.ft

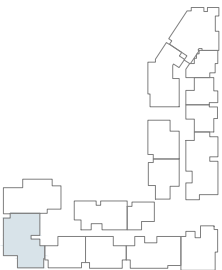
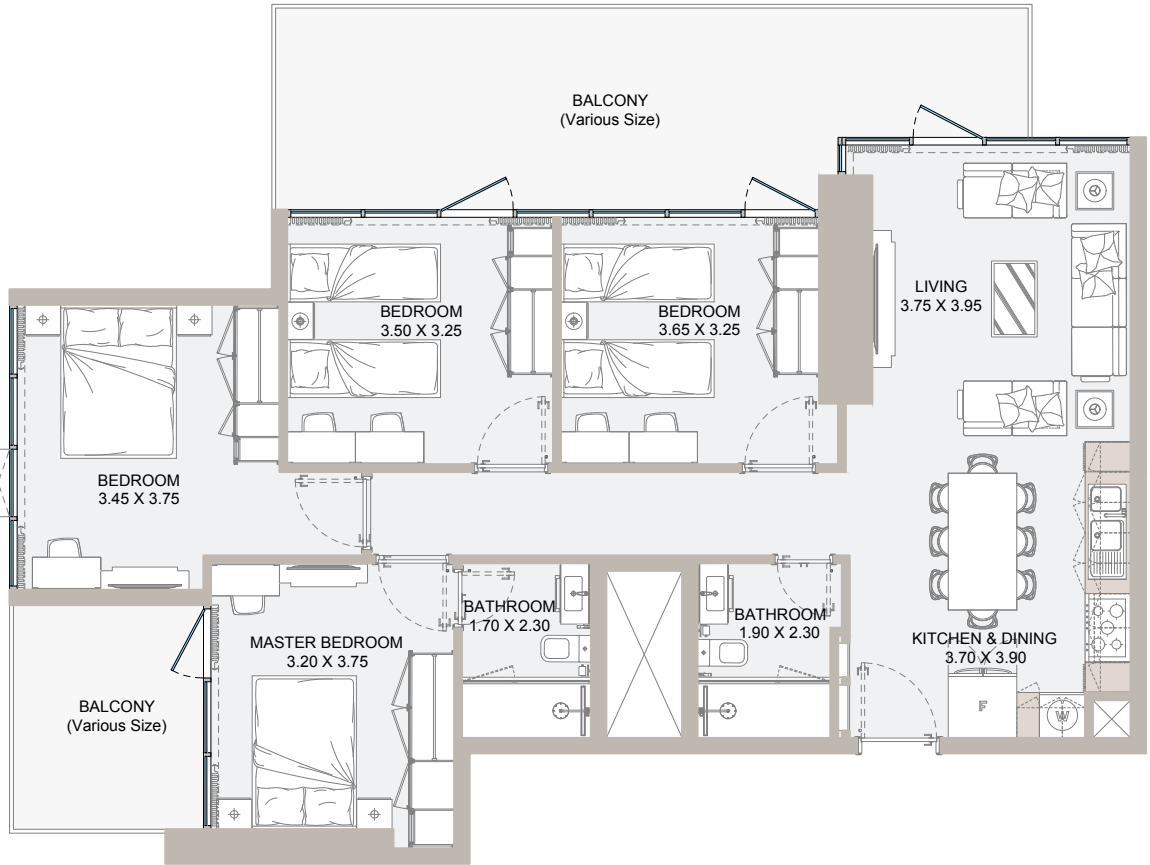
4B TYPE - B



From 7th Floor to 44th Floor

Internal Area	1,155 sq.ft
Outdoor Area	263 to 331 sq.ft
Total Area	1,418 to 1,486 sq.ft

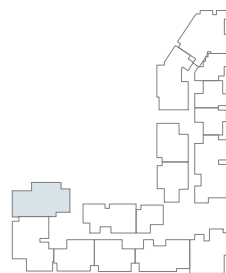
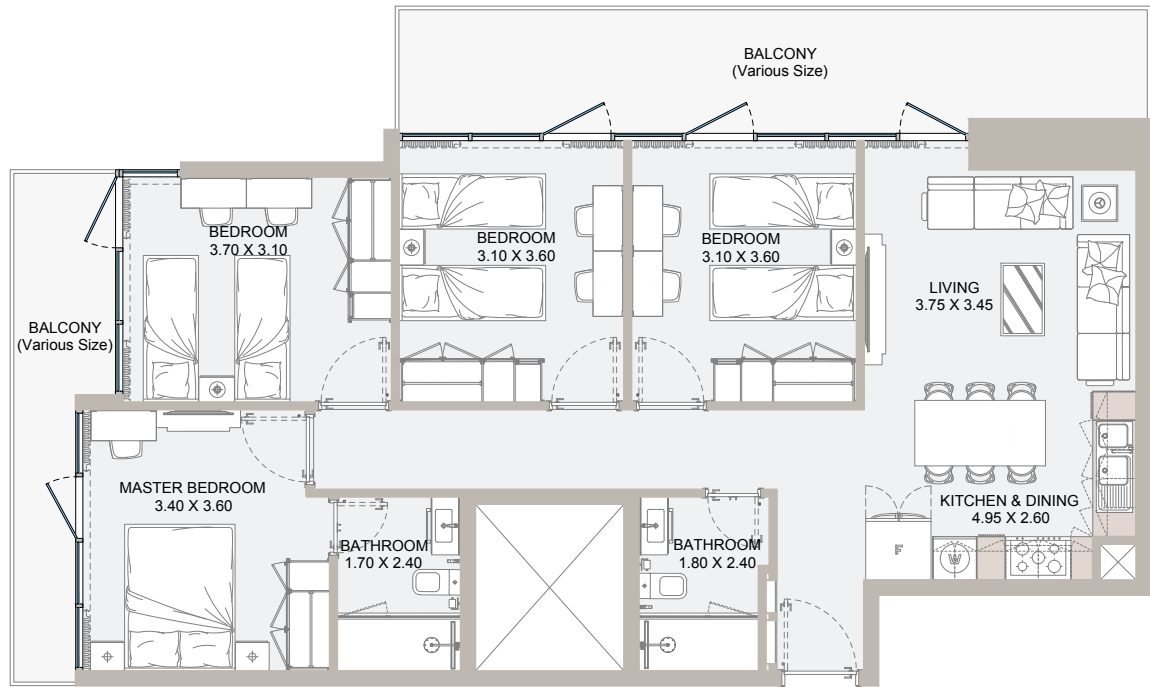
4B TYPE - C



From 7th Floor to 43rd Floor

Internal Area	1,084 sq.ft
Outdoor Area	363 to 543 sq.ft
Total Area	1,447 to 1,627 sq.ft

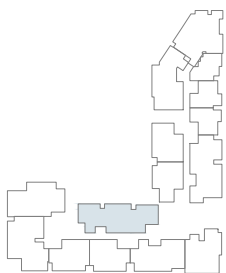
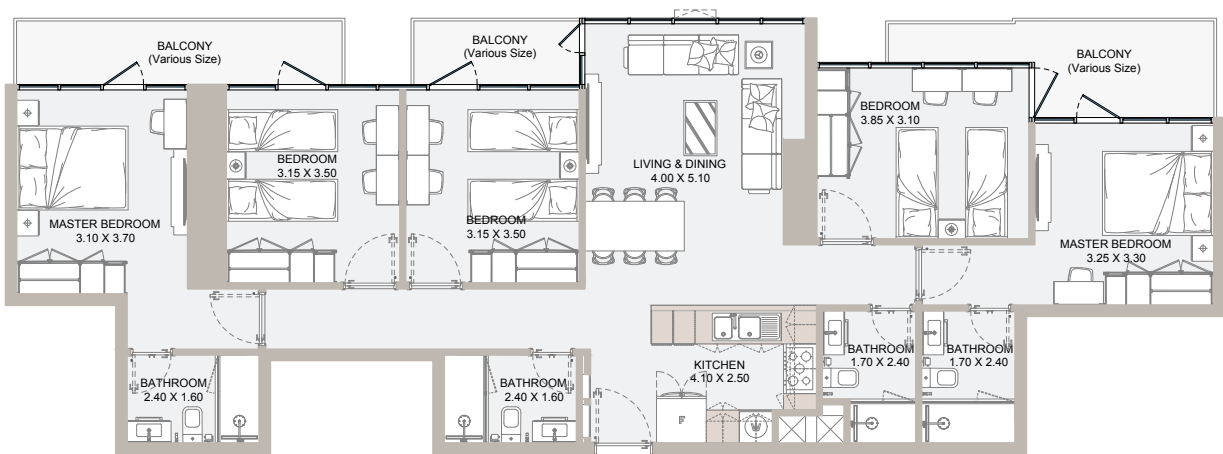
4B TYPE - D



From 7th Floor to 43rd Floor

Internal Area	1,026 sq.ft
Outdoor Area	238 to 646 sq.ft
Total Area	1,264 to 1,672 sq.ft

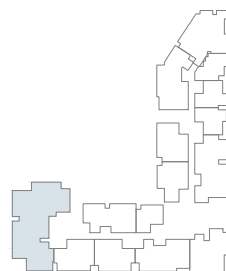
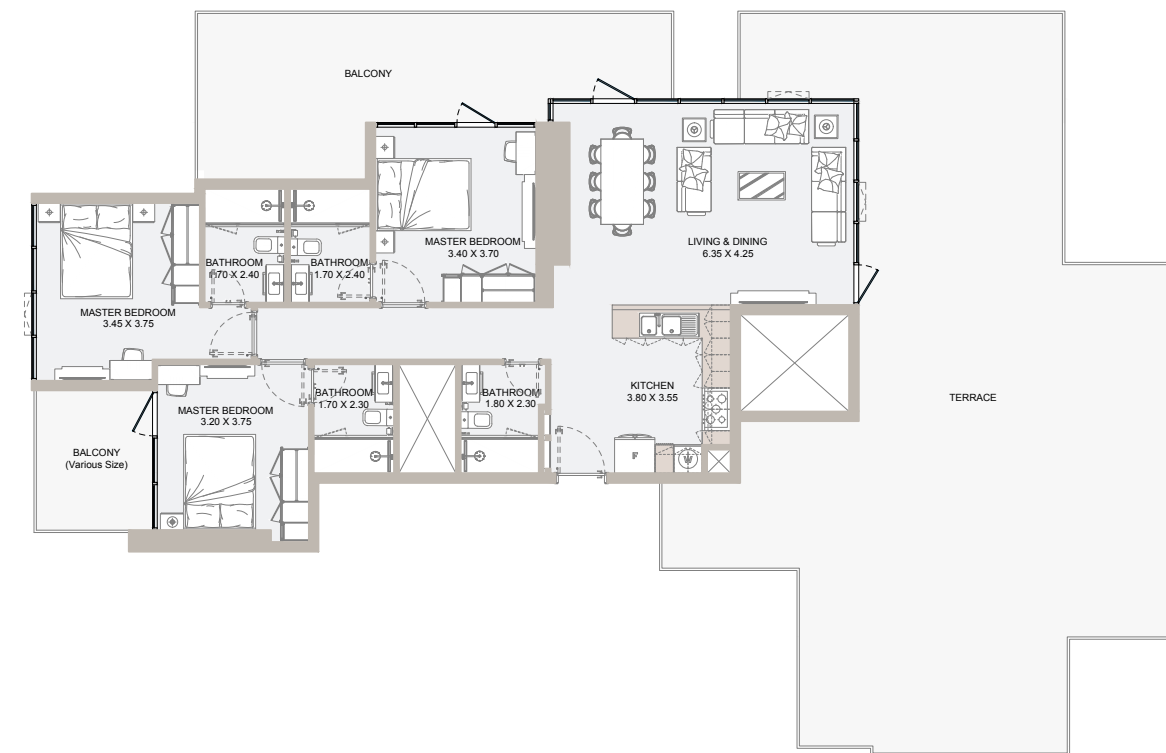
5B TYPE - A



45th Floor Plan

Internal Area	1,384 sq.ft
Outdoor Area	210 sq.ft
Total Area	1,594 sq.ft

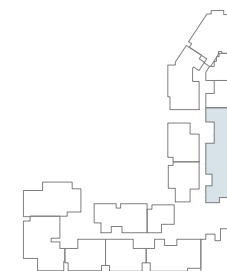
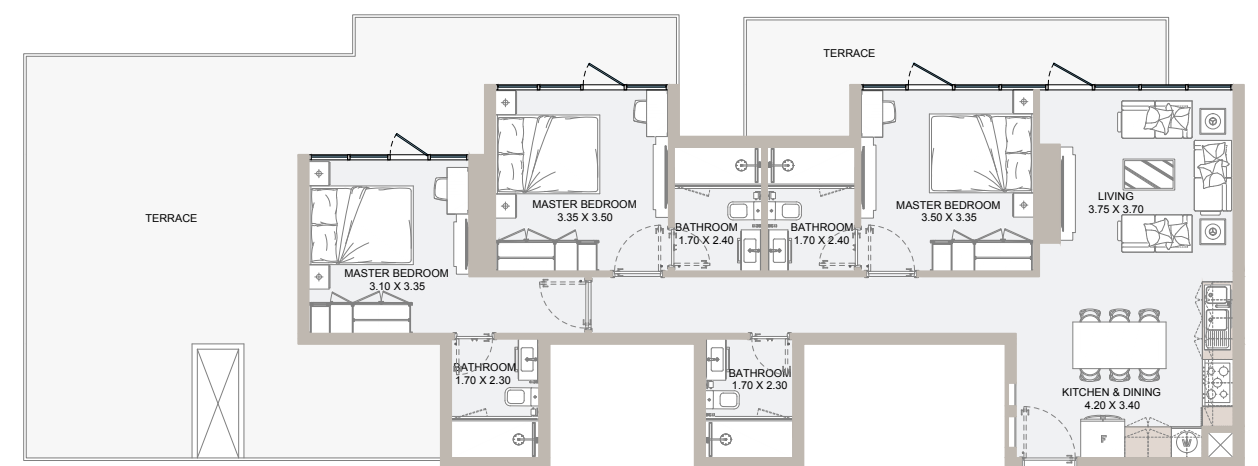
3B PENTHOUSE TYPE - A



44th Floor Plan

Internal Area	1,193 sq.ft
Outdoor Area	1,552 sq.ft
Total Area	2,745 sq.ft

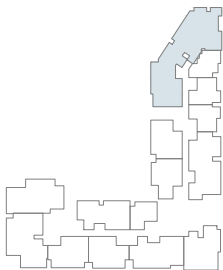
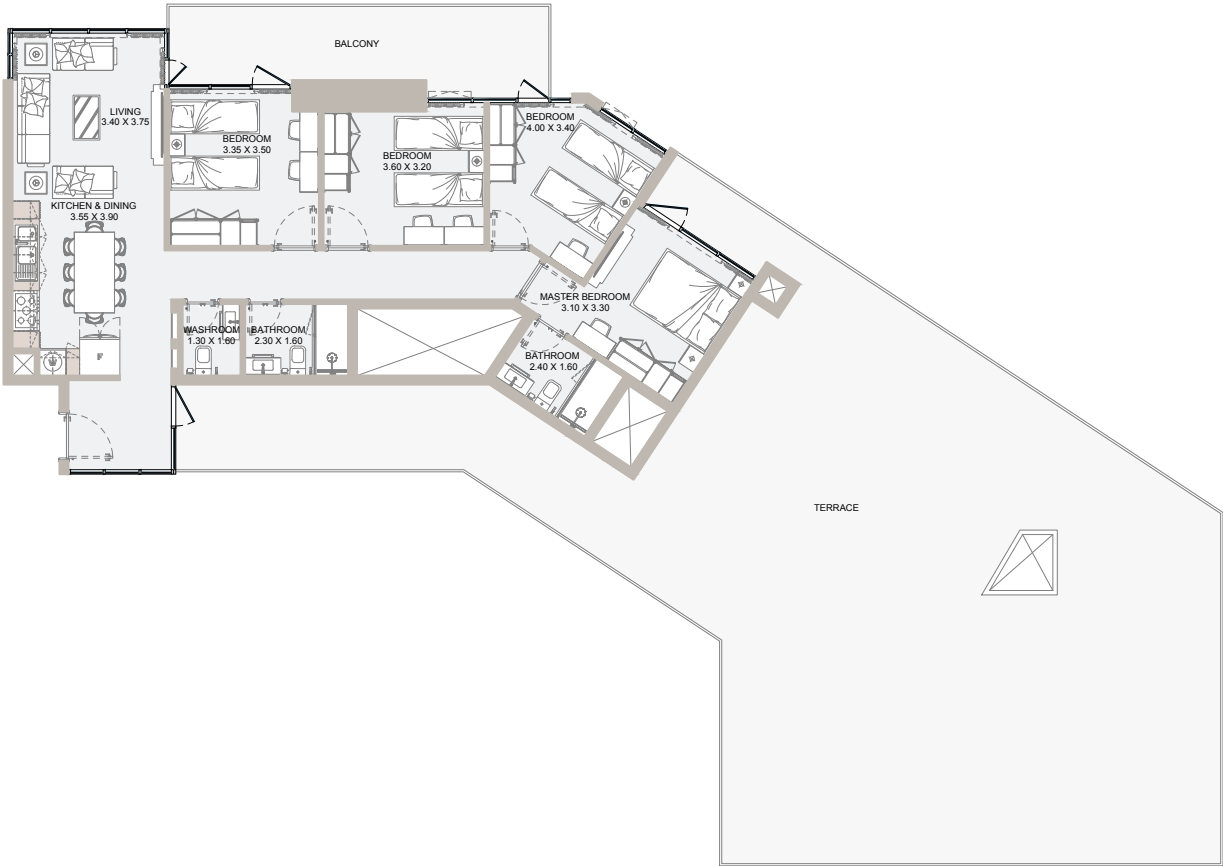
3B PENTHOUSE TYPE - B



45th Floor Plan

Internal Area	1,062 sq.ft
Outdoor Area	806 sq.ft
Total Area	1,868 sq.ft

4B PENTHOUSE TYPE - A



45th Floor Plan

Internal Area	1,108 sq.ft
Outdoor Area	1,911 sq.ft
Total Area	3,019 sq.ft

Reportage.
Properties